

ENQUÊTE D'OPINION VIAVOICE POUR *LES CONTREPOINTS DE LA SANTÉ*

ÉDITION 5
FÉVRIER 2025

Viavoice Paris

Études Conseil Stratégie
9 rue Huysmans, 75006 Paris

www.institut-viavoice.com

Adrien Broche

ab@institut-viavoice.com

Amandine Messina

am@institut-viavoice.com



Étude réalisée en ligne par Viavoice pour *Les Contrepoints de la Santé* du 4 au 6 février 2025

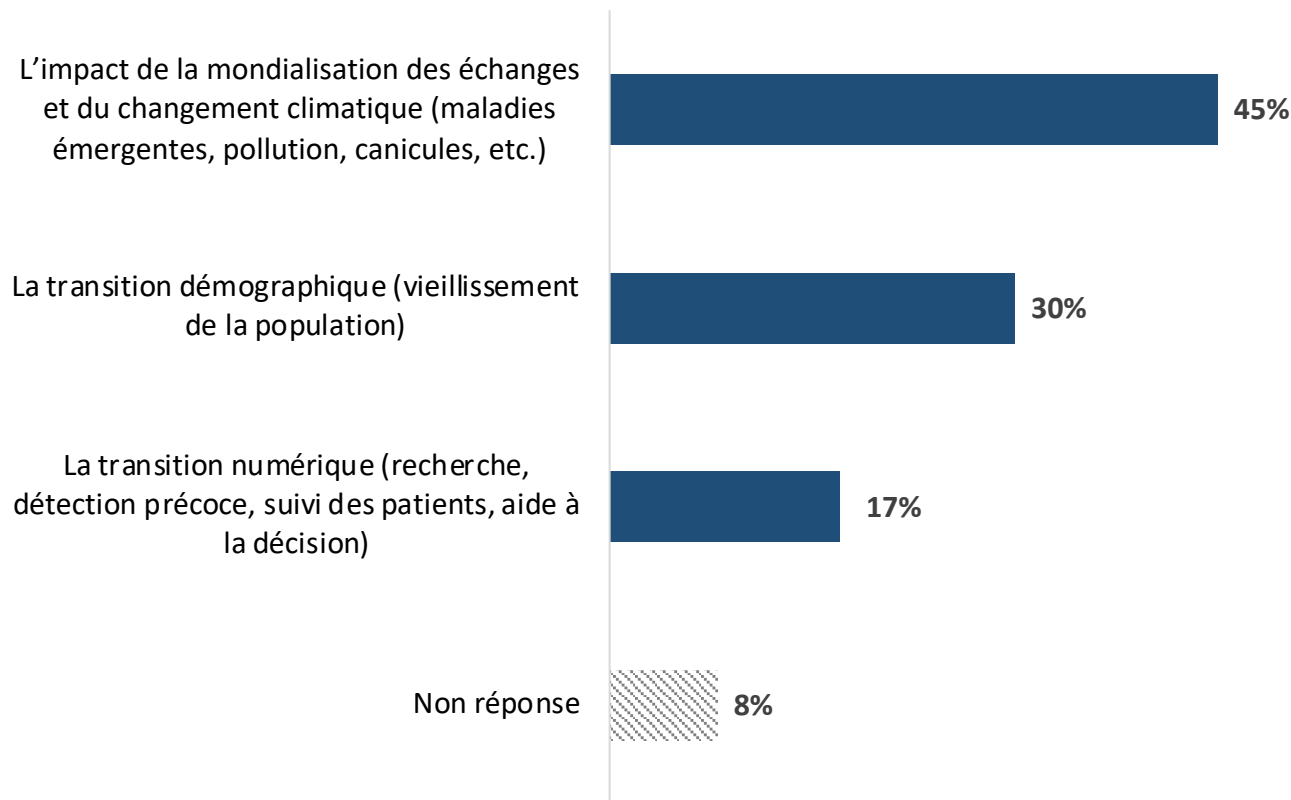


Un échantillon de 1000 personnes représentatif de la population résidant en France métropolitaine âgée de 18 ans et plus

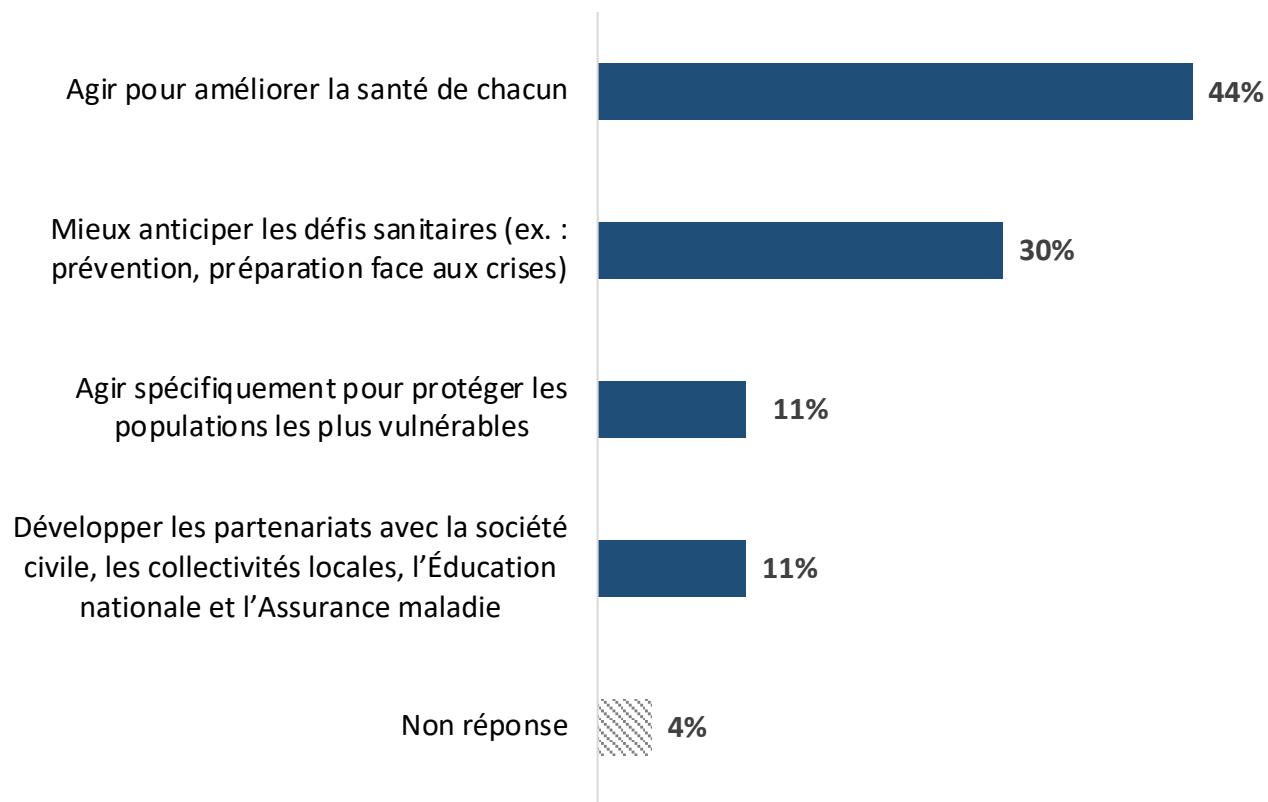
Représentativité assurée par la méthode des quotas appliquée aux critères suivants : sexe, âge, profession de l'interviewé, région et catégorie d'agglomération.

RESULTATS DÉTAILLÉS

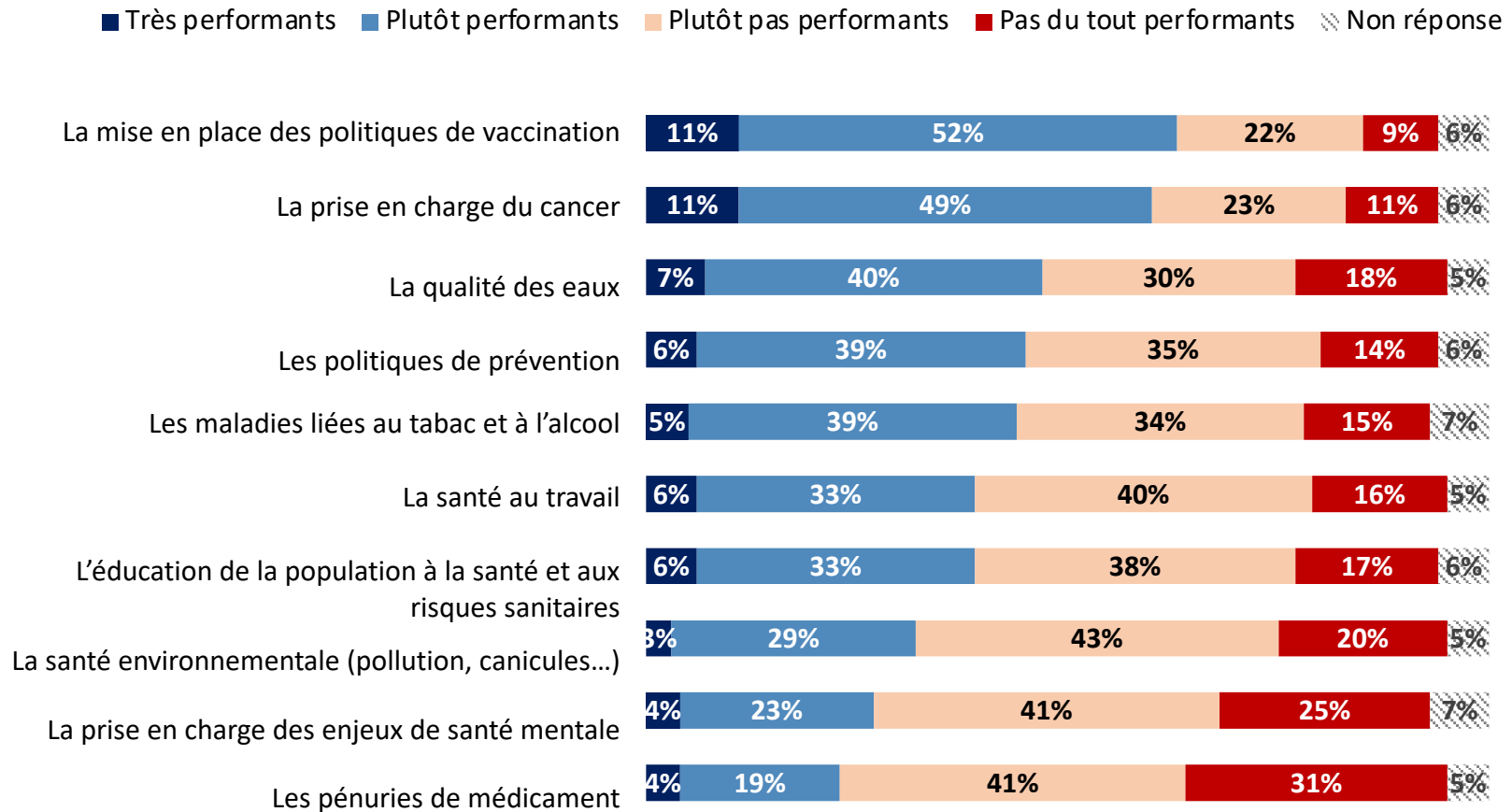
Parmi les « nouveaux défis » auxquels le Ministère de la santé doit faire face, lequel vous semble le plus prioritaire ?



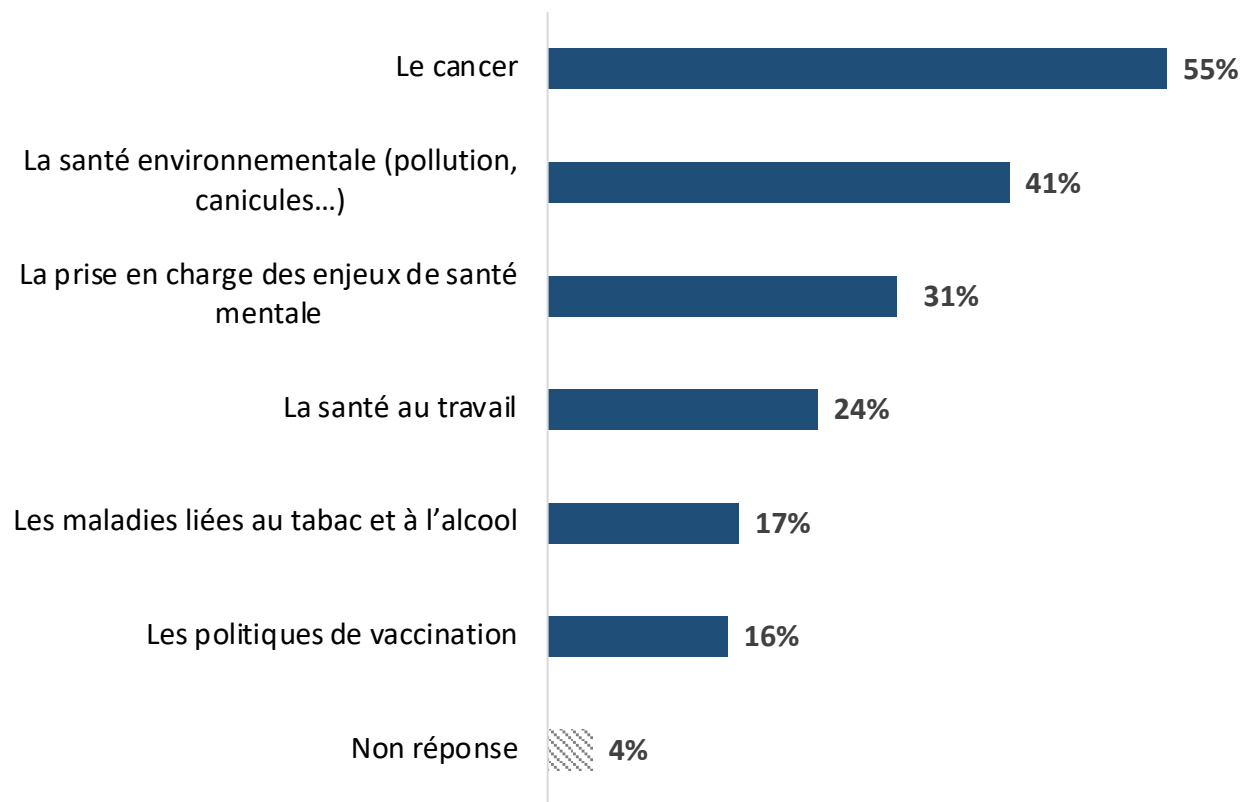
Selon vous, quelle doit être la priorité principale en matière de santé publique ?



Pour chacun des domaines suivants, diriez-vous que les pouvoirs publics sont très performants, plutôt performants, plutôt pas performants ou pas du tout performants ?

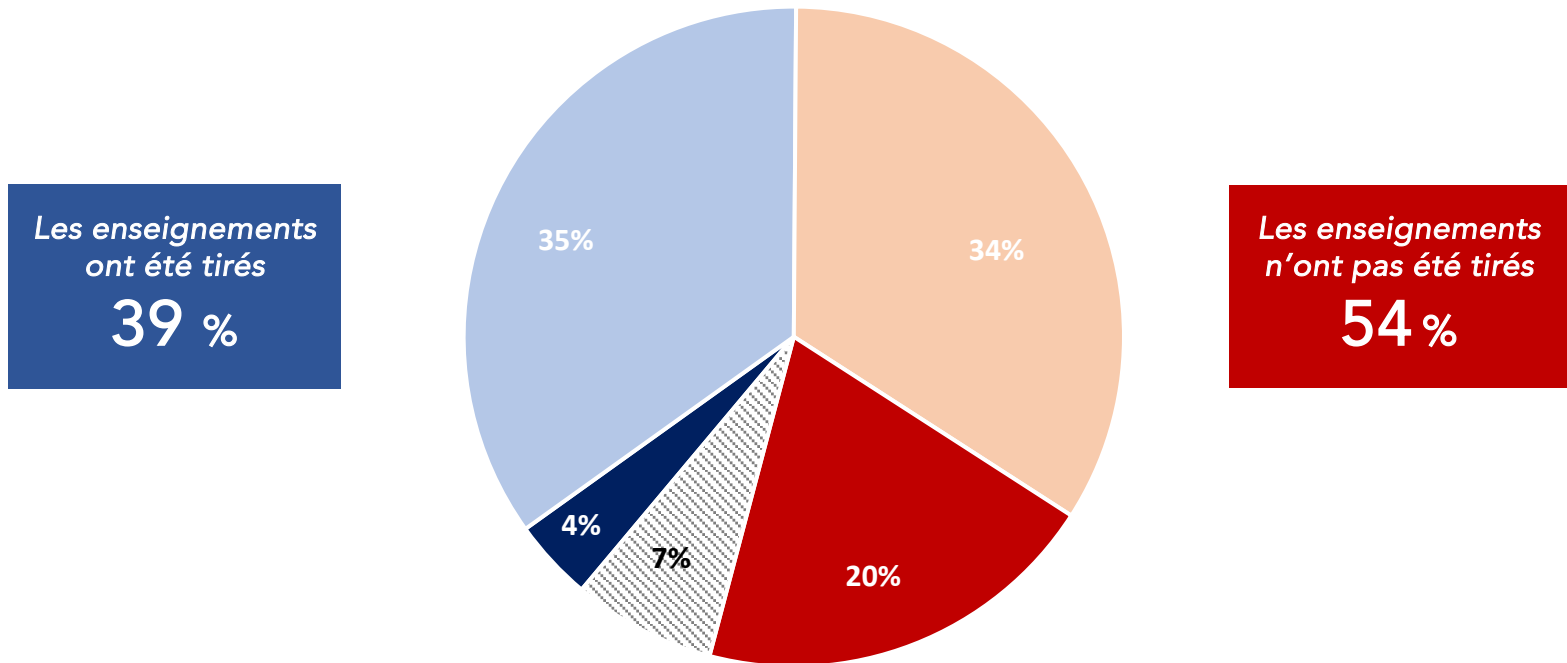


Dans quels domaines faudrait-il prioritairement renforcer l'action des pouvoirs publics ?



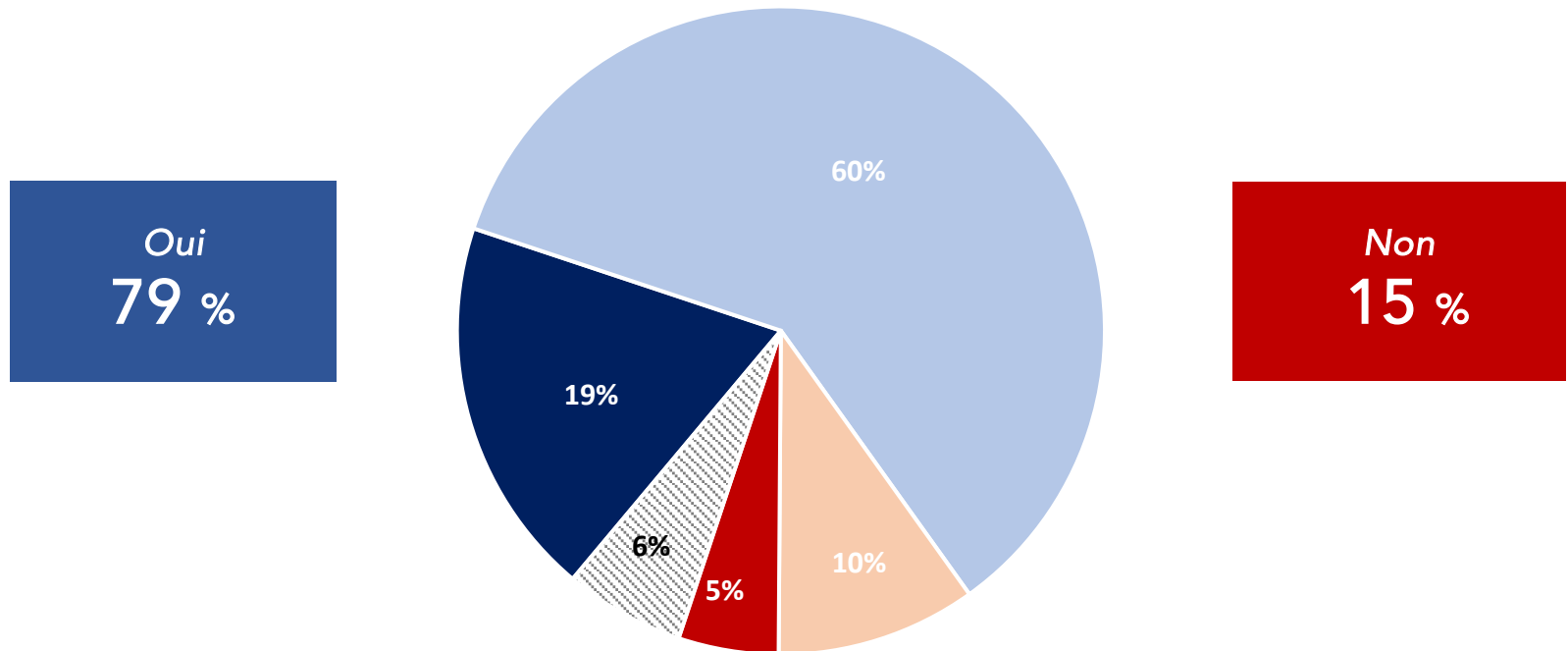
Selon vous, la France et l'Europe ont-elles très bien, plutôt bien, plutôt mal ou très mal tiré les enseignements de la crise Covid ?

■ Oui, très bien ■ Oui, plutôt bien ■ Non, plutôt mal ■ Non, très mal ▨ Non réponse



Selon vous, une nouvelle pandémie mondiale est-elle possible dans les mois et années à venir ?

■ Oui, certainement ■ Oui, probablement ■ Non, probablement pas ■ Non, certainement pas ■ Non réponse



VIAVOICE

A hand wearing a blue nitrile glove is holding a syringe filled with a blue liquid. The syringe is positioned over a white tray containing two small vials, one blue and one green, and a white surgical mask. The background is a light blue surface.

INSTITUT VIAVOICE

9 rue Huysmans
75006 Paris
Contact : 01 40 54 13 90

Viaivoice est une SAS indépendante